



Krav til bremsepedal

Må ikke kunne trædes til bunden dog jf. instruktionsbogen. Må ikke synke når den holdes nedtrådt.

Bremse- / vakumforstærker.

Træd 5 gange på bremsen, med slukket motor, - når du start skal pedalen synke lidt.



Krav til styretøj

Der må ikke være ratslør i bilen.

Kontrol af ratslør

Med startet motor laves små hurtige bevægelser med rattet, hjulene skal da straks følge dets bevægelse.



Bremsevæskestanden

Kontrollampe må ikke være tændt.

Kølevæske skal være mellem min og max. Må ikke åbnes med varm motor.

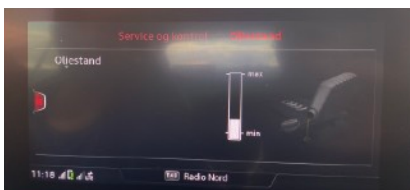
Sprinklervæske:

Kontrollampe må ikke være tændt.

Servovæske findes ikke. Bilen har elektronisk styring.

Motoroliepåfyldning

Oliestand aflæses på instrumenter.



DRONNINGLUND KØRESKOLE

Michael Soele Jessen 40 13 68 80



Kontrolliste

Det er førerens ansvar at køretøjet er i sikkerhedsmæssig forsvarlig stand. Derfor skal du kunne kontrollere, om følgende krav er opfyldt.

Husk Pas til køreprøven !



Motor

Må ikke udvikle unødigt røg og støj.
Må ikke spille olie.

Udstødning

Udstødningen skal være tæt og sidde fast.



Stoplys

Væsentlig kraftigere lys end baglygterne

Nummerpladelys

Hvidt lys, og belyse nummerpladen.

Blinklys

Blinke gult. Ses tydeligt i sollys.



Lygter

Alle lygter og reflekser skal være hele, rene. Lygter skal kunne lyse. Lygtepar skal have ens farve og lysstyrke.

Nærlys

Skal have et fald på 1 cm./m. Bedømt på lys/mørke grænsen. Må ikke blænde.



Støddæmpere

Skal vippe med bilen, hvorefter den straks skal falde til ro. Afprøves ved alle hjul.

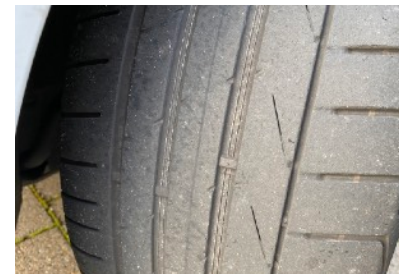


Havariblink

Skal kunne tænde alle blinklys samtidig.

Horn:

Skal have en klar konstant tone.



Dæk

Dækkene skal have mindst 1,6 mm mønster, bedømt ved slidindikator.